



Общество с ограниченной ответственностью
«Центр научно-технической экспертизы А+»

Свидетельство: №СРО-П-025-15092009 от 4 марта 2022 г.

«Детский сад на 310 мест по адресу: Московская область, г. о.
Красногорск, вблизи д. Сабурово (ПИР и строительство)»

ПРОЕКТНАЯ ДОКУМЕНТАЦИЯ

Раздел 3. Архитектурные решения

МО.004.22-АР

Том 3

Главный инженер проекта _____

подпись

Шуваев М.Ю.

Москва 2022 г.

Содержание тома

Титульный лист	1
Содержание тома	2
Текстовая часть	
Пояснительная записка	3
Графическая часть	
Лист 1. План подвала	13
Лист 2. План 1-го этажа	14
Лист 3. План 2-го этажа	15
Лист 4. План 3-го этажа	16
Лист 5. План кровли	17
Лист 6. Разрез 1-1, 2-2	18
Лист 7. Фасад 1-20. Фасад А-У	19
Лист 8. Фасад 20-1. Фасад У-А	20
Приложения	

						МО.004.22-СП		
Изм.	Кол.уч.	Лист	№док.	Подп.	Дата			
Разраб.		Ларин			12.09.22	Статья	Лист	Листов
						П	2	
Н. контр.		Вечирко				 «Центр научно-технической экспертизы А+»		

ПОЯСНИТЕЛЬНАЯ ЗАПИСКА

Настоящий раздел проекта строительства объекта «Дошкольная образовательная организация на 310 мест при осуществлении Комплексной жилой застройки с объектами инфраструктуры по адресу: Московская область, г. о. Красногорск, вблизи д. Сабурово (ПИР и строительство)» разработан на основании:

- Задания на проектирование;
- Комплекта исходно-разрешительной документации.

Используемая нормативная документация:

- СП 2.4.3648-20 "Санитарно-эпидемиологические требования к организациям воспитания и обучения, отдыха и оздоровления детей и молодежи";
- СП50.13330.2012 Тепловая защита зданий. Актуализированная редакция СНиП 23-02-2003;
- СП 59.13330.2020 Доступность зданий и сооружений для маломобильных групп населения;
- СП 118.13330.2012* Общественные здания и сооружения. Актуализированная редакция СНиП 31-06-2009;
- СП 252.1325800.2016 «Здания дошкольных образовательных организаций»;
- Федеральный закон №123 «Технический регламент о требованиях пожарной безопасности»;
- Федеральный закон №384 «Технический регламент безопасности зданий и сооружений».

А. Описание и обоснование внешнего и внутреннего вида объекта капитального строительства, его пространственной, планировочной и функциональной организации.

Предполагаемый участок строительства расположен в Московской области,

МО.004.22-СП

Изм.	Кол.ч	Лист	№ док	Подп.	Дата
ГАП		Карташов			09.22
ГИП		Шуваев			09.22
Н.контр.		Вечирко			09.22
Проверил		Вечирко			09.22
Разработ.		Ларин			09.22

Детский сад на 310 мест

Стадия	Лист	Листов
П	3	

Пояснительная записка

«Центр научно-технической экспертизы А+»

Копировал:

Формат

г. о. Красногорск, вблизи д. Сабурово (ПИР и строительство). Здание ДОО 3х этажное и состоит из нескольких функциональных блоков: групповых, административно-хозяйственных, физкультурного и прочего воспитательного назначения. Здание имеет размеры 59,9 м. в осях 1-20, и 35,7 м. в осях А-У.

Под всем зданием предусмотрено пространство для прокладки инженерных коммуникаций высотой в чистоте 1.75м, с локальным увеличением высоты подвальных помещений до 2.7м. с целью размещения в данных помещениях инженерного оборудования.

Высоты этажей приняты:

- подвальный этаж – 1.75-2.7м. в чистоте.
- первый этаж – третий этаж - 3,3м. между чистыми полами.

Наибольшая высота здания парапета по относительной отм. +11,500.

Наибольшая архитектурная высота здания от отм. 0.00 –12,4 м.

Высота здания от проезда – 12,8 м

Подземная часть включает в себя: пространство для прокладки инженерных коммуникаций (h=1,75 м), и подвал с техническими помещениями (венткамера, электрощитовая, помещение пункта учета тепла и водомерного узла, коммутационная, технический коридор).

Состав помещений 1 этажа:

- Групповые ячейки
- Пищевые (загрузочная, цеха (холодный, горячий, мясо-рыбный, первичной обработки овощей, овощной,) кладовые овощей, сухих продуктов, холодильная камера отходов, уборочного инвентаря, кладовая скоропортящихся продуктов (холодильные камеры), бытовые помещения персонала пищеблока, кладовая и моечная тары, моечная кухонной посуды, бытовые и технические помещения);
- помещения мед-блока,
- Административные и хозяйственные помещения в т.ч. охраны и пожарного поста, бытовые помещения персонала, столярная мастерская, стиральная, гладильная, кладовая чистого белья;
- тамбуры, вестибюль, помещение для временного хранения колясок, лифтовой холл, лестничные клетки, коридоры, кладовые уборочного инвентаря, санузлы персонала и МГН), помещение личной гигиены и другие вспомогательные и технические помещения.

Взаи.	
Подп. и дата	
Инв. №	

МО 004.22-СП

Изм. Кол.ч Лист №док Подп. Дата

Состав помещений 2 этажа:

- Групповые ячейки
- Зал музыкальных занятий, кружковые, методический кабинет, кабинеты, заведующего, завхоза, психолога и логопеда.
- лифтовой холл, лестничные клетки, коридоры, кладовые уборочного инвентаря, санузлы персонала и МГН и другие вспомогательные и технические помещения.

Состав помещений 3 этажа:

- Групповые ячейки
- Зал физкультурных занятий.
- лифтовой холл, лестничные клетки, коридоры, кладовые уборочного инвентаря, санузлы персонала и МГН и другие вспомогательные и технические помещения.

Связь между этажами осуществляется по лестничным клеткам и с помощью пассажирского лифта грузоподъемностью 1000 кг, с размером кабины 1.1х2.1 м

Технико – экономические показатели:

Площадь застройки	– 1 702,18 м ²
Общая площадь помещений +0,000	– 3 655,6 м ²
Общая площадь помещений - 0,000	– 251,08 м ²
Общая площадь помещений всего	– 3 906,11 м²
Общая площадь по СП118 +0.000	– 3119,76 м ²
Общая площадь по СП118 -0.000	– 263,91 м ²
Общая площадь по СП118 всего	– 3 383,67 м²

Строительный объем здания +0.000	– 10 448,72 м ³
Строительный объем здания -0.000	– 2 361,26 м ³
Общий	– 12 809,98 м³

Этажность – 3эт.

Высота здания (от поверхности проезда для пожарных машин до нижней границы открывающегося проема в наружной стене) – 7,560

МО.004.22-СП

Изм. Кол.ч Лист № док Подп. Дата

Копировал:

Формат

Максимальная относительная отметка парапета	– 11.500
---	----------

Относительная отметка соответствует уровню ч.п. 1 этажа $0.000 = 163,66$

Б. Обоснование принятых объемно-пространственных и архитектурно-художественных решений, в том числе в части соблюдения предельных параметров разрешенного строительства объекта капитального строительства.

Групповые помещения расположены возле южного и восточного фасада здания. На первом этаже расположены помещения трех ясельных групповых ячеек, имеющих обособленные выходы на территорию ДОО.

Все групповые ячейки здания имеют в своем составе необходимое количество санитарных узлов, а также оборудованы буфетными с размещенными в них двухгнездовыми мойками.

Здание ДОО относится к первому уровню ответственности и первой степени огнестойкости с несущими конструкциями из монолитного железобетона. Конструктивная схема - каркасная. Каркас представляет собой пространственную конструкцию, состоящую из колонн, стен жесткости и плит перекрытий. По контуру перекрытий, на участках предусмотрены балки для восприятия нагрузки от наружных отражающих конструкций.

В здании запроектированы три рассредоточенные эвакуационные лестницы. Высота ограждений лестниц высотой 1.4 метра, вертикальное членение ограждений с шагом не более 0.1м.

Здание также имеет несколько дополнительных выходов из помещений первого этажа.

Зона технических помещений находится в подвальной части здания. Доступ в подвал обеспечен через обособленные наружные выходы.

Проектом предусмотрены следующие мероприятия по обеспечению жизнедеятельности инвалидов и маломобильных групп населения:

В здании лестницы выполнены шириной не менее 1,35м с проступями шириной 0,3м и высотой 0,15м с уклоном 1:2.

Основной вход в здание запроектирован бесступенчатым с отметки прилегающей территории.

Для перемещения между этажами предусмотрен пассажирский лифт

МО.004.22-СП

грузоподъемностью 1000кг, с изолированным от коридоров лифтовыми холлами. На втором, третьем этажах лифтовые холлы используются в качестве зоны безопасности, оснащенные средствами связи, подпором воздуха при пожаре и отделены от других помещений дверями в противопожарном исполнении.

Предусмотрен малый грузовой подъёмник грузоподъемностью 100кг., для транспортировки готовой пищи из пищеблока с первого этажа на 2, 3 этажи в буфетные групповых ячеек.

На всех этажах здания предусмотрены универсальные сантехнические кабины для МГН с размерами не менее 2.25х2.2м. и шириной дверного проема не менее 0,9м.

Глубина тамбура на входе составляет не менее 2,5м; при ширине - не менее 1,6м. Дренажные и водосборные решетки на входах устанавливаются заподлицо с поверхностью пола. Ширина просветов их ячеек не превышает 0,015м.

Объемно-планировочные решения здания, обеспечивающие эвакуацию людей до наступления предельно-допустимых значений опасных факторов пожара, предусматривают следующие противопожарные мероприятия:

Необходимое количество и размеры эвакуационных лестниц и выходов;

Конструктивное исполнение эвакуационных путей для беспрепятственного движения людей по ним к выходам;

Противопожарные стены (R 120) и перекрытия (с REI 60) необходимой степенью огнестойкости

Выполнение теплоизоляции стен здания из минераловатной плиты на основе базальтового волокна, относящихся к группе негорючих материалов;

Системы дымоудаления из коридоров без естественного проветривания длиной более 15м.

Здание оснащено всеми современными видами инженерного оборудования: централизованное тепло- и водоснабжение, в том числе горячее, канализация, электроснабжение, радиофикация, слаботочные устройства, телефон и система кабельного телевидения.

Фундаменты здания предусматриваются в виде сплошной монолитной фундаментной плиты толщиной 400мм.

Взап.	
Подп. и дата	
Инв. №	

МО.004.22-СП

Изм.	Кол.ч	Лист	№ док	Подп.	Дата
------	-------	------	-------	-------	------

керамической плиткой.

Основной целью при разработке фасадов было создать здание одинаково интересное для восприятия детьми разных возрастных групп. Для компенсации аскетичности светлых стен и уравнивания расположения оконных проемов используются оконные переплеты серых цветов.

Данное решение образует яркий, современный объем, не перегруженный цветом и детализировкой, который прост для запоминания и ориентации и гармонирует с окружающей застройкой.

Главный вход в здание западает относительно основного объема, тем самым создавая естественное укрытие от метеорологических осадков площадки перед главным входом. Применяемые материалы и конструкции фасадов имеют сертификаты пожарной безопасности и относятся к группе горючести «НГ».

Утеплитель - негорючие минераловатные плиты.

Цоколь, крыльца и ступени облицованы керамогранитной плиткой.

Витражное фасадное остекление заводского изготовления с заполнением из прозрачного двухкамерного стеклопакета, некоторые элементы остекления имеют в своем составе стемалит. Профиль алюминиевый с терморазрывом, класс пожарной опасности - К0 (непожароопасные).

Остекление оконных проемов - прозрачный двухкамерный пластиковый стеклопакет, с откидными фрамугами с рычажными приборами.

Входные двери - металлические утепленные.

Остекление - прозрачный двухкамерный стеклопакет с алюминиевым профилем. Теплотехнические характеристики - с учетом требований нормативной документации. Вентиляционные решетки на фасадах здания металлические.

Противопожарные лестницы П1 в местах перепада кровли - металлические с порошковым покрытием. Фартук парапета оцинкованный, металлический. Козырьки над выходами из эвакуационных лестничных клеток триплекс - нетонированное стекло. Отливы выполнены из оцинкованной стали с полимерным покрытием.

Г. Описание решений по отделке помещений основного, вспомогательного, обслуживающего и технического назначения.

Для внутренней отделки здания предусмотрено использование высококачественных материалов, в соответствии с требованиями норм санитарной гигиены, пожарной безопасности и требованиями по звукоизоляции. Поверхность стен, полов и потолков

Инв. №	Подп. и дата	Взам.						
Изм.	Кол.ч	Лист	№ док	Подп.	Дата	МО 004.22-СП		

помещений должна быть гладкой, легкодоступной для влажной уборки и устойчивой к обработке моющими и дезинфицирующими средствами.

Полы здания:

Вестибюли, тамбуры, коридоры, лестничные клетки, вспомогательные помещения - плитка типа «керамогранит».

Помещения групповых, кружковые, административный блок, медицинские помещения, комнаты персонала - коммерческий линолеум.

В залах музыкальных и физкультурных занятий покрытие пола - линолеум, помещения пищеблока и хоз. помещений- керамогранитная плитка.

Служебные, вспомогательные, складские, технические помещения - напольная керамическая плитка с высоким сопротивлением механическим воздействиям.

Санузлы, душевые, бытовые помещения - нескользящая керамическая плитка.

Стены:

Отделка внутренних стен здания - штукатурка и окраска износостойкими красками по подготовленной поверхности, в помещениях с повышенной влажностью и с особыми санитарно-гигиеническими условиями - керамическая плитка. В медицинском блоке, процедурный и прививочный кабинет облицован керамической плиткой.

Потолки:

- окраска водорастворимыми красками по подготовленной поверхности, потолки подвесные, кассетные и реечные.

Отделочные могут уточнены без ухудшения эксплуатационных качеств.

Окна пластиковые с заполнением двухкамерными стеклопакетами, с откидными фрамугами с рычажными приборами, витражные конструкции - алюминиевые.

Наружные двери металлические утепленные, двери групповых, санузлов вспомогательных, помещений персонала, медицинского и пищеблока – деревянные (МДФ) ламинированные, технических помещений – металлические.

Остекление в составе дверных полотен и внутренних витражных конструкций в противоударном исполнении класса А3.

Двери выходов в лестничные клетки – с доводчиками и уплотнителями. Стекланные

Изм.	Кол.ч	Лист	№ док	Подп.	Дата	МО 004.22-СП	
------	-------	------	-------	-------	------	--------------	--

Предусмотренные архитектурные и конструктивно-планировочные решения обеспечат выполнение требований СанПиН 1.2.3685-21 «Гигиенические нормативы и требования к обеспечению безопасности и (или) безвредности для человека факторов среды обитания».

Внутренние перегородки между групповой, кухней и спальней выполняются из газобетонных блоков D600 толщиной 200 мм уложенных на тонкошовный клеевой раствор, с нанесением с двух сторон слоями минеральной тонкослойной штукатурки толщиной 10 мм каждый, с индексом изоляции воздушного шума не менее 52 дБ, в соответствии с требованиями СП 51.13330.2011 для детских дошкольных организаций.

Ж. Описание решений по светоограждению объекта, обеспечивающих безопасность полета воздушных судов.

Заградительные огни проектом не предусматриваются.

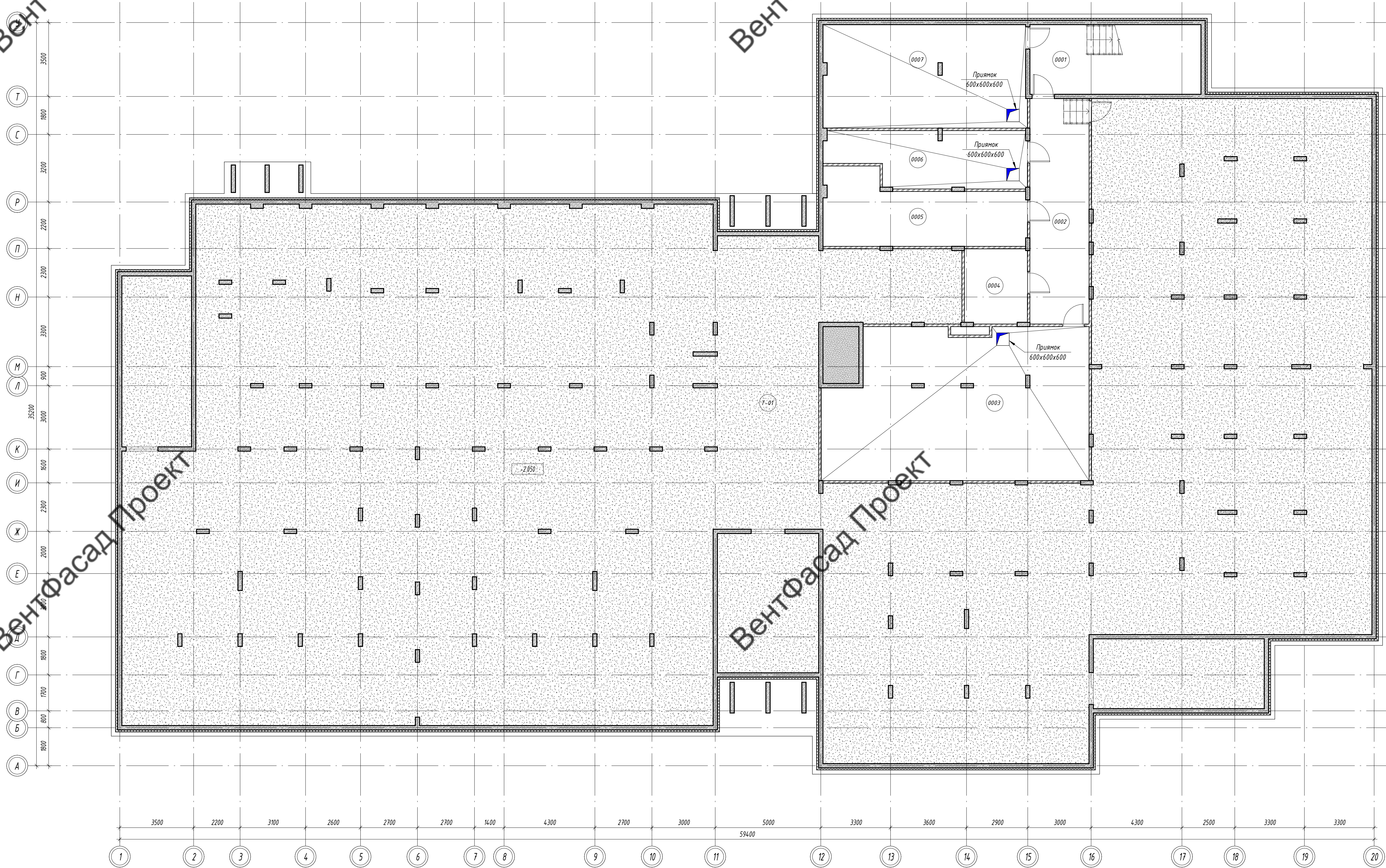
3. Описание решений по декоративно-художественной и цветовой отделке интерьеров - для объектов непроизводственного назначения.

Декоративно-художественная и цветовая отделка выполняется по отдельно разрабатываемому дизайн-проекту с соблюдением действующих санитарных и противопожарных норм.

Инв. №	Подп. и дата	Взач.

Изм.	Кол.ч	Лист	№ док	Подп.	Дата	МО 004.22-СП

Составлено	
Взам. инв. №	
Лист и дата	
Инв. № подл.	



Экспликация помещений подвала		
№ пом.	Наименование	Площадь, м2
0001	Лестничная клетка	26.73
0002	Технический коридор	29.91
0003	Венткамера	85.51
0004	Пом. хранения отп-ых ламп	10.54
0005	Электрощитовая	28.24
0006	Водомерный узел, насосная	23.00
0007	ИТП	46.92
Итого:		250.84

- Газобетонные блоки автоклавного твердения D600-200мм
- Железобетонные конструкции
- Пазогребневые плиты -80мм
- Кирпичная кладка -120мм
- Утеплитель
- 0.000 - Отметка уровня чистого пола
- 1001 - Номер помещения по экспликации

						МО.004.22-СП-4Р		
						«Детский сад на 310 мест по адресу: Московская область, г. о. Красногорск, вблизи д. Сабурово (ПИР и строительство)»		
Изм.	Кол.уч.	Лист	№ док.	Подпись	Дата	Пол. инж.	Лист	Листов
ГИП	Вечирко	Шуваев	09.22			Детский сад на 310 мест	Р	13
ГАП	Карташов							
Инж.пр.	Вечирко							
Проб.	Вечирко							
Разраб.	Ларин							
						План на отм. -2.050, -3.000		
						«Центр научно-технической экспертизы А+»		

Составлено	
Взам. инв. №	
Подп. и дата	
Инв. № подл.	

асад Проект

асад Проект

асад Проект

Экспликация помещений этажа		
№ пом.	Наименование	Площадь, м2
1001	Тамбур	9,27
1002	Пом. временного хранения колясок	3,45
1003	Помещение охраны и пож. поста	16,68
1004	Вестибюль	82,33
1005	Коридор	54,52
1006	Коридор	25,20
1007	Коридор	56,11
1008	Лестничная клетка	22,86
1009	Лестничная клетка	21,76
1010	Лестничная клетка	31,68
1011	Лестничная клетка	21,56
1012	Тамбур	3,05
1013	Тамбур	5,69
1014	Тамбур	5,76
1015	С/У персонала	2,55
1016	К/У	4,74
1017	С/У М/Н	4,99
1018	Лифтовой холл	5,99
1019	Холл	14,25
1020	Процедурный кабинет	9,55
1021	Медицинский кабинет	14,70
1022	Туалет с местом приготовления дез. растворов	6,36
1023	Инвентарная	4,43
1024	Кабинет логопеда	12,54
1025	Помещение изолятора	9,38
1026	Помещение персонала	17,42
1027	Пом. личной гигиены персонала	5,53
1028	Хозяйственная кладовая	11,48
1040	Коридор	20,88
1041	Кладовая овощей	8,12
1042	Кладовая сыпучих продуктов	5,58
1043	Кладовая сухих продуктов	5,27
1044	Пом. для хранения и нарезки хлеба	4,82
1045	Кладовая скоропортящихся пр-тов	11,84
1046	Пом. выпечки хлебобулочных изделий	6,03
1047	Застуженная	10,96
1048	Помещение персонала	15,26
1049	Коридор	4,66
1050	Цех первичной обработки овощей	9,02
1051	Цех вторичной обработки овощей	9,19
1052	Помещение мойки яиц	7,59
1053	Мясорубный цех	7,60
1054	Холодный цех	7,60
1055	Горячий цех	28,79
1056	Раздаточная	5,45
1057	Моечная кухонной посуды	4,11
1058	Моечная столовой посуды	3,18
1059	К/У	3,81
1060	Кладовая отходов	4,46
1061	Склад возвратной тары	3,60
1062	Моечная оборотной тары	3,14
1101	Раздевальня	23,00
1102	Групповая	50,69
1103	Спальня	50,69
1104	Туалетная	23,68
1105	Буфетная	8,31
1106	С/У персонала	3,20
1107	Тамбур-накопитель	9,12
1201	Раздевальня	23,00
1202	Групповая	50,69
1203	Спальня	50,69
1204	Туалетная	23,68
1205	Буфетная	8,31
1206	С/У персонала	3,20
1207	Тамбур-накопитель	9,12
1301	Раздевальня	20,92
1302	Групповая	52,18
1303	Спальня	51,37
1304	Туалетная	21,78
1305	Буфетная	8,22
1306	С/У персонала	2,06
1401	Раздевальня	20,93
1402	Групповая	52,19
1403	Спальня	51,37
1404	Туалетная	20,70
1405	Буфетная	8,06
1406	С/У персонала	2,09
1501	Раздевальня	20,92
1502	Групповая	52,19
1503	Спальня	51,37
1504	Туалетная	21,54
1505	Буфетная	8,06
1506	С/У персонала	2,09
Итого:		1483,93

- Газобетонные блоки автоклавного твердения D600-200мм
- Железобетонные конструкции
- Пазогребневые плиты - 80мм
- Кирпичная кладка - 120мм
- Утеплитель
- +0.000 - Отметка уровня чистого пола
- 1001 - Номер помещения по экспликации

					МО.004.22-СП-4Р		
					«Детский сад на 310 мест по адресу: Московская область, г. о. Красногорск, вблизи д. Сабурово (ПИР и строительство)»		
Изм.	Кол.уч.	Лист	№ док.	Подпись	Дата	Лист	Листов
Гл. инж.	Вечирко	Шуваев	09.22			14	
ГИП	Карташов						
ГАП	Вечирко						
Инж.пр.	Вечирко						
Проб.	Вечирко						
Разраб.	Ларин						
					План на отн. +0.000		
					«Центр научно-технической экспертизы А+»		
					Формат А1		

Составлено	
Взам. инв. №	
Подп. и дата	
Инв. № подл.	



Экспликация помещений 2 этажа		
№ пом.	Наименование	Площадь, м2
2001	Коридор	134.09
2002	Коридор	25.20
2003	Коридор	35.84
2004	Лестничная клетка	26.73
2005	Лестничная клетка	27.53
2006	Лестничная клетка	31.68
2007	Лестничная клетка	27.41
2008	К/У	4.74
2009	С/У М/Н	4.99
2010	Лифтовой холл	5.99
2011	Раздевальная	5.00
2012	Коридор	7.88
2013	Кабинет завхоза	7.77
2014	Кабинет заведующего	12.32
2015	Пом. приемы грязного белья	5.62
2016	Стиральная	18.43
2017	Гладильная	15.04
2018	Кладовая чистого белья	9.77
2019	Пом. выдачи чистого белья	10.36
2020	Пом. катальни	9.65
2021	Зал физкультурных занятий	76.22
2022	С/У персонала	3.22
2023	Пом. физкультурного руководителя	7.81
2024	Инвентарная	5.98
2025	Серверная	11.83
2026	Инвентарная	8.20
2027	Пом. музыкального руководителя	9.59
2028	Зал музыкальных занятий	100.44
2101	Раздевальная	23.00
2102	Групповая	60.95
2103	Спальня	50.69
2104	Туалетная	23.68
2105	Буфетная	8.31
2106	С/У персонала	3.20
2201	Раздевальная	23.00
2202	Групповая	60.95
2203	Спальня	50.69
2204	Туалетная	23.68
2205	Буфетная	8.31
2206	С/У персонала	3.20
2301	Раздевальная	20.92
2302	Групповая	52.19
2303	Спальня	51.37
2304	Туалетная	21.78
2305	Буфетная	8.22
2306	С/У персонала	2.06
2401	Раздевальная	20.93
2402	Групповая	52.18
2403	Спальня	51.37
2404	Туалетная	20.70
2405	Буфетная	8.06
2406	С/У персонала	2.09
2501	Раздевальная	20.92
2502	Групповая	52.19
2503	Спальня	51.37
2504	Туалетная	21.54
2505	Буфетная	8.06
2506	С/У персонала	2.09
Итого:		1457.01

- Газобетонные блоки автоклавного твердения D600-200мм
- Железобетонные конструкции
- Пазогребневые плиты -80мм
- Кирпичная кладка -120мм
- Утеплитель
- Отметка уровня чистого пола
- Номер помещения по экспликации

Изм.	Кол.уч.	Лист	№ док.	Подпись	Дата
Гл. инж.	Вечирко	Шуваев	09.22		
ГИП	Карташов				
ГАП	Вечирко				
Инж.пр.	Вечирко				
Разраб.	Ларин				

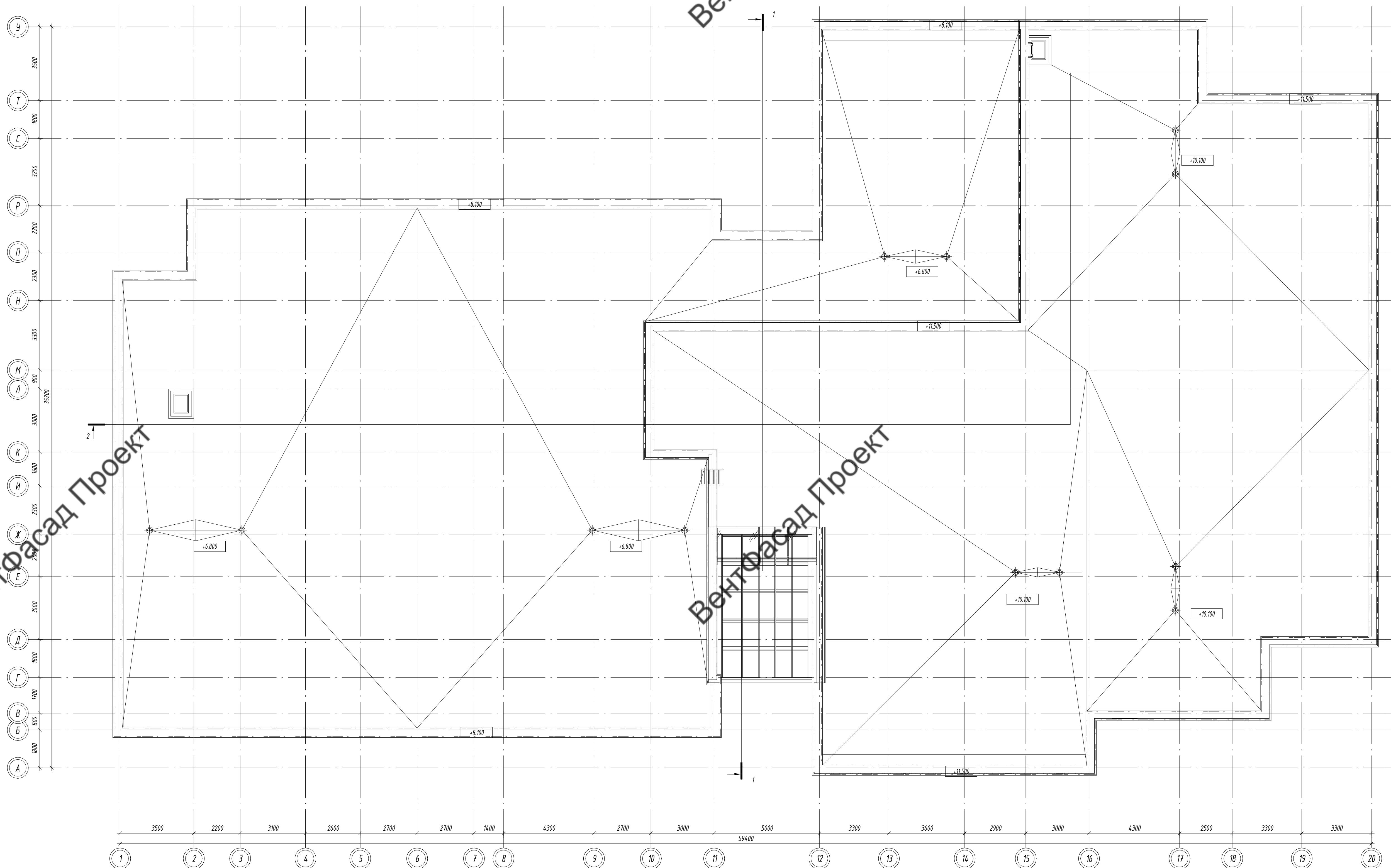
МО.004.22-СП-4Р		
«Детский сад на 310 мест по адресу: Московская область, г. о. Красногорск, вблизи д. Сабурово (ПИР и строительство)»		
Детский сад на 310 мест	Лист	Листов
Р	15	
План на отм. +3.300		«А+»
		«Центр научно-технической экспертизы А+»

Формат А1

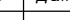





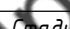
№ пом.	Наименование	Площадь, м2
3001	Коридор	110.28
3002	Коридор	25.20
3003	Лестничная клетка	26.73
3004	Лестничная клетка	27.53
3005	Лестничная клетка	31.68
3006	К/М	4.74
3007	С/У МГН	5.00
3008	Лифтовой холл	5.99
3009	Методический кабинет	13.68
3010	Раздачная	5.00
3101	Раздебала	20.92
3102	Групповая	52.19
3103	Спальная	51.37
3104	Туалетная	21.78
3105	Буфетная	8.22
3106	С/У персонала	2.06
3201	Раздебала	20.93
3202	Групповая	52.19
3203	Спальная	51.37
3204	Туалетная	20.70
3205	Буфетная	8.06
3206	С/У персонала	2.09
3301	Раздебала	20.92
3302	Групповая	52.19
3303	Спальная	51.37
3304	Туалетная	21.54
3305	Буфетная	8.06
3306	С/У персонала	2.09
Итого:		723.88

					МО.004.22-СП-4Р		
«Детский сад на 310 мест по адресу: Московская область, г. о. Красноармейск, Вдоль д. Сабурово (П/ИР в строящемся)»							
Изн	Колуч.	Лист	№ док.	Подпись	Дата	Подпись	Лист
Гл. инж.	Вечерко				09.22		
ГИП	Щудав						
ГАП	Карташов						
Н.контр.	Вечерко						
Пров.	Вечерко						
Разраб.	Ларин						
Детский сад на 310 мест						Р	Листов
План на отм. +6.600						А+	«Центр научно-технической экспертизы А+»

ВентФасад Проект



Инв. № подл.	Подп. и дата	Взам. инв. №	Создано	

					МО.004.22-СП-4Р		
					«Детский сад на 310 мест по адресу: Московская область, г. о. Красногорск, вблизи д. Сабурово (ПМР и строительство)»		
Изм.	Кол.уч.	Лист	№ док.	Подпись	Дата		
Гл. инж.	Вечерко				09.22		
ГИП	Шубов					Листы	Лист
ГАП	Карташов					Р	17
Н.контр.	Вечерко						
Пров.	Вечерко						
Разраб.	Ларин						
План кровли						 «Центр научно-технической экспертизы А+»	

Вентфасад

Конструкции каркаса здания	- 200 мм
Минераловатный утеплитель BASWOL ФАСАД 90 кг/м ³	- 150 мм
Фиброцементная панель по системе вентилируемый фасад	- 10 мм

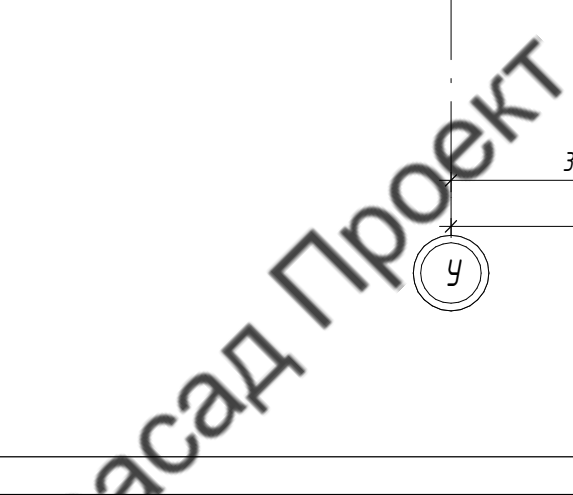
Конструкция каркаса здания	- 200 мм
Минераловатный утеплитель BASWOOL ФАСАД 90 кг/м³	- 150 мм
Штукатурный слой	- 5 мм
Фасадная клинкерная плитка на клею	- 10 мм



материал	10
φ, 10-20 мм, П-35	30
материал	30
$Q = 0.001 \cdot G \cdot (t_1 - t_2) \cdot 10^3$	
G в кг/ч, t_1 в °C, t_2 в °C	50

Конструкция каркаса здания	- 200 мм
Минераловатный утеплитель BASWOOL ФАСАД 90 кг/м³	- 150 мм
Штукатурный слой	- 5 мм
Фасадная клинкерная плитка на клею	- 10 мм

Конструкция кровли – Тип 1		
Гидроизоляция наплавленная рулонная битумно-полимерная		
с крупнозернистой посыпкой верхнего слоя, 2 слоя		- 10
Цементно-песчаная стяжка М150 армированная		
оцинкованной сеткой $\Phi 4$ B500 с ячейкой 100х100		- 40
Уклонообразующий слой – керамзитовый гравий фр. 10-20 мм, П-35,		
М300 протыток цементно-песчаным молочком		- 30,260
Политиленовая пленка 2000мм		
Утеплитель – минераловатная плита, $\gamma=180 \text{ кг/м}^3$, $\lambda_{80-200} 0,053 \text{ Вт/(м}^\circ\text{C)}$		- 50
Утеплитель – минераловатная плита, $\gamma=140 \text{ кг/м}^3$, $\lambda_{80-200} 0,042 \text{ Вт/(м}^\circ\text{C)}$		- 110
Пароизоляция наплавленная битумная		- 1 слой
Монолитная ж/б плита		- 180



ВентФасад

ВентФасад



№ п.п.	Наименование	Габарит элемента	Цвет	Блеск	Текстура	Фактура
	Стены и основные элементы здания: стены, козырек главной входной группы					
11	Фасадные виброцементные панели	Разноразмерные	цвет по RAL 075 80 10	Матовый	Однородная	Гладкая однородная.
12	Фасадные виброцементные панели	Разноразмерные	цвет по RAL 085 80 20	Матовый	Однородная	Гладкая однородная.
13	Фасадные виброцементные панели	Разноразмерные	цвет по RAL 080 70 20	Матовый	Однородная	Гладкая однородная.
14	Фасадные виброцементные панели	Разноразмерные	цвет по RAL 9002	Матовый	Однородная	Гладкая однородная.
15	Фасадная клинкерная плитка на подсистеме вентилируемого фасада "KING KLINGER Old Castle Matgakesh dust"	240х71х14		Матовый	Неоднородная	Фактурная поверхность
	Защита фасадной плитки	Без размера	цвет по RAL 9002	Матовый	Однородная	Фактурная поверхность
	Цоколь здания, крыльцо, ступени.					
21	Керамогранитная плитка негата марки Фонтанная, арт. DL6015009, пепельный, обрезной	600х600мм		Матовый	Без текстуры	Гладкая
	Выпукли здания					
31	Перелеты из алюминиевого профиля с покраской	Без размера	цвет по RAL 8019	Матовый	Без текстуры	Гладкая
32	Прозрачные стеклопакеты	Без размера	Прозрачный неограниченный	Глянцевый	Без текстуры	Гладкая
33	Стеклопакеты фасады	Без размера	цвет по RAL 7012	Глянцевый	Без текстуры	Гладкая
	Окна здания					
41	PВХ профили с вдуваемыми стеклопакетами (наружу здания)	Без размера	цвет RAL 8019	Матовый	Без текстуры	Гладкая
42	Прозрачные стеклопакеты	Без размера	Прозрачный неограниченный	Глянцевый	Без текстуры	Гладкая
43	Откосы	Без размера	цвет RAL 8019	Матовый	Без текстуры	Гладкая
	Откосы окон					
51	Металлические элементы с полимерным покрытием	Без размера	цвет RAL 8019	Матовый	Без текстуры	Гладкая
52	Металлические элементы с полимерным покрытием	Без размера	цвет по RAL 080 70 20	Матовый	Без текстуры	Гладкая
	Двери здания					
61	Металлические элементы с полимерным покрытием	Без размера	цвет RAL 8019	Матовый	Без текстуры	Гладкая
62	Прозрачные стеклопакеты	Без размера	Прозрачный неограниченный	Глянцевый	Без текстуры	Гладкая
63	Двери металлические глухие	Без размера	цвет RAL 8019	Матовый	Без текстуры	Гладкая
	Откосы дверей					
71	Металлические элементы с полимерным покрытием	Без размера	цвет RAL 8019	Матовый	Без текстуры	Гладкая
	Ограждения					
81	Черный металл с окраской	Без размера	цвет RAL 8019	Матовый	Без текстуры	Непокрытый
	Фасадные вентиляционные решетки					
91	Металлическая решетка с полимерным покрытием	Без размера	цвет RAL 8019	Матовый	Без текстуры	Непокрытый
	Наружные лестницы, ограждения крылец					
101	Металлические конструкции с покраской	Без размера	цвет RAL 8019	Матовый	Без текстуры	Непокрытый
	Козырьки над входами светопрозрачные					
111	Триплексные остекления	Без размера	Прозрачный неограниченный	Глянцевый	Без текстуры	Гладкая
	Наружные конструкции, ограждения кровли					
121	Металлические конструкции с покраской	Без размера	цвет RAL 8019	Матовый	Без текстуры	Гладкая

						МО.004.22-ПТ-АР	
						«Детский сад на 310 мест по адресу: Московский район, г. о. Красногorsk, вблизи д. Савурова (ПТ и строительство)»	
Изм.	Колуч.	Лист	№ док.	Подпись	Дата	Печатать	Листов
Гл. инж.	Вещука				09.22		
ГИП	Шудав						
ГАП	Карташов						
Н.контр.	Вещука					Р	19
Пров.	Вещука						
Разраб.	Ларин						
Фасад 1-20, фасад А-Б							

ВентФасад

ВентФасад

ВентФасад



ВентФасад Проект

ВентФасад Проект

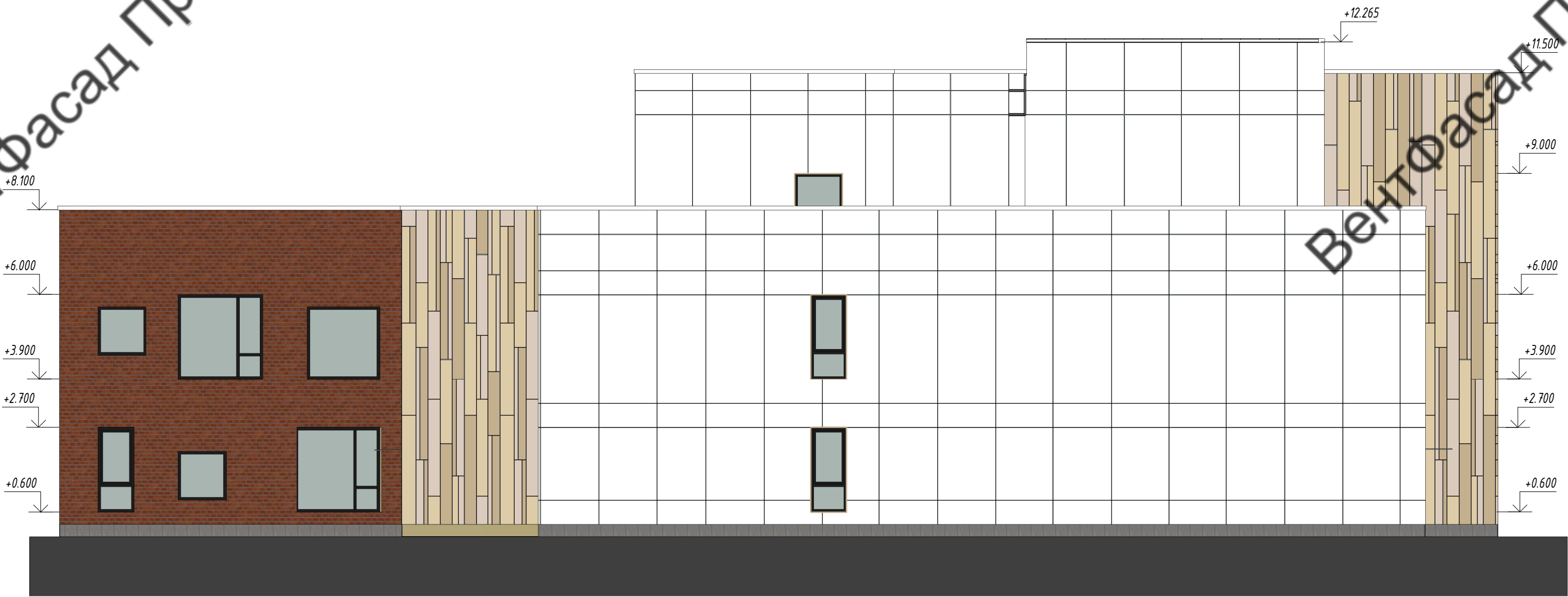


Таблица материалов отделки фасадов						
№ п.п.	Наименование	Габарит элемента	Цвет	Блеск	Текстура	Фактура
Стены и основные элементы здания: стены, козырек главной входной группы						
11	Фасадные фиброцементные панели	Размерное	цвет по RAL 075 80 10	Матовый	Однородная	Гладкая однородная
12	Фасадные фиброцементные панели	Размерное	цвет по RAL 085 80 20	Матовый	Однородная	Гладкая однородная
13	Фасадные фиброцементные панели	Размерное	цвет по RAL 090 70 20	Матовый	Однородная	Гладкая однородная
14	Фасадные фиброцементные панели	Размерное	цвет по RAL 9003	Матовый	Однородная	Гладкая однородная
15	Фасадная клинкерная плитка на подсистеме вентилируемого фасада "KING KLINGER Old Castle Matkash dust"	240x71x14		Матовый	Однородная	Фактурная поверхность
16	Защитка фасадной плитки	Без размера	цвет по RAL 7018	Матовый	Однородная	Фактурная поверхность
Цоколь здания, крыльца, ступени						
21	Керамогранитная плитка керамогранитная Фандомента, арт. DL601500R, пепельный, обрезной	600x600мм		Матовый	Без текстуры	Гладкая
Витражи здания						
31	Перелеты из алюминиевого профиля с покраской	Без размера	цвет по RAL 9010	Матовый	Без текстуры	Гладкая
32	Прозрачные стеклопакеты	Без размера	Прозрачный нетонированный	Глянцевый	Без текстуры	Гладкая
33	Светодиодные вставки	Без размера	цвет по RAL 7012	Глянцевый	Без текстуры	Гладкая
Окна здания						
41	ПВХ профиль с двухкамерными стеклопакетами (наружи здания)	Без размера	цвет RAL 9019	Матовый	Без текстуры	Гладкая
42	Прозрачные стеклопакеты	Без размера	Прозрачный нетонированный	Глянцевый	Без текстуры	Гладкая
43	Откосы	Без размера	цвет RAL 9019	Матовый	Без текстуры	Гладкая
Откосы окон						
51	Металлические элементы с полимерным покрытием	Без размера	цвет RAL 9019	Матовый	Без текстуры	Гладкая
52	Металлические элементы с полимерным покрытием	Без размера	цвет по RAL 080 70 20	Матовый	Без текстуры	Гладкая
Двери здания						
61	Металлические элементы с полимерным покрытием	Без размера	цвет RAL 9019	Матовый	Без текстуры	Гладкая
62	Прозрачные стеклопакеты	Без размера	Прозрачный нетонированный	Глянцевый	Без текстуры	Гладкая
63	Двери металлические глухие	Без размера	цвет RAL 9019	Матовый	Без текстуры	Гладкая
Откосы дверей						
71	Металлические элементы с полимерным покрытием	Без размера	цвет RAL 9019	Матовый	Без текстуры	Гладкая
Ограждения						
81	Черный металл с окраской	Без размера	цвет RAL 9019	Матовый	Без текстуры	Нетонированный
Фасадные вентиляционные решетки						
91	Металлическая решетка с полимерным покрытием	Без размера	цвет RAL 9019	Матовый	Без текстуры	Нетонированный
Наружные лестницы, ограждение крылец						
10.1	Металлические конструкции с покраской	Без размера	цвет RAL 9019	Матовый	Без текстуры	Нетонированный
Козырьки над входами светопрозрачные						
11.1	Триплексное остекление	Без размера	Прозрачный нетонированный	Глянцевый	Без текстуры	Гладкая
Накрывочные конструкции, ограждение кровли						
12.1	Металлические конструкции с покраской	Без размера	цвет RAL 9019	Матовый	Без текстуры	Гладкая

Изм.	Кол.уч.	Лист	№ док.	Подпись	Дата	МО.004.22-СП-4Р		
Гл. инж.	Вечирко	Шуваев	09.22			«Детский сад на 310 мест по адресу: Московская область, г. о. Красногорск, вблизи д. Савурово (ПМР и строительство)»		
ГИП	Карташов					Детский сад на 310 мест	Лист	Листов
ГАП	Вечирко						20	
Н.контр.	Вечирко					Фасад 20-1, Фасад 4-А	«Центр научно-технической экспертизы А+»	
Проб.	Вечирко							
Разраб.	Ларин							